

もしもの時で安置場所に 不安はありませんか？



**いばそうでは
病院から直接ご安置できます**

「故人の慣れ親しんだ家へ帰してあげたいが
自宅へ安置ができない・・・」と、弊社に相談にくる
お客様がいらっしゃいます。

自宅に連れて帰りたいと思う気持ちはあったとしても
事情によってはそれが叶わないこともあります。

そんな事情を抱えている場合に一番不安に思うのが
「どこに安置すればよいのか？」ではないでしょうか？

日立市で頼れる葬儀社

多くの方に安心してご利用いただいております

安置室完備

1日1組限定の貸切葬

両ホール合せて

個別で5名様までご安置可能

※ホール使用状況により異なります

ファミリーホールいばそう。

Family Hall



■ 病院より直接ご安置になれます

ベルホールいばそう。

Bell Hall



■ 病院より直接ご安置になれます

72%の方が事前相談をし葬儀終了アンケートで98%の方が“感動した”とお声を頂いている当社にお任せください

いばそう本社



〒319-1411 日立市川尻町5-35-9
TEL.0294-42-4777
営業時間9:00~17:00 年中無休

**「チラシを見た」と
お電話下さい。**

お葬儀の
いばそう

携帯電話への登録が安心です

0120-32-4433

不安な時が、安心な時に変わります。

茨城県日立市川尻町5丁目35-9 ホームページ いばそう HPにもリンク

令和6年4月現在

「いばそうにしてよかった」

心のもった空間と時間で 人生最後の最高のお別れ式を

お別れ式は人生において一度きりの非常に重要な場面です。

それは、大切な人との最期の時であり感謝を表現する場でもあります。

「大切な人との最期の時間を大切にしたい」すなわち「後悔をしたくない」

「しっかりとお別れしたい」という願いが多くの人々の心にあると思います。

【全葬連フューネラルアンバサダー 田村 淳 氏】が言うように

「後悔をしない、しっかりとお別れをするためには事前に準備する」事前相談が大切になります。



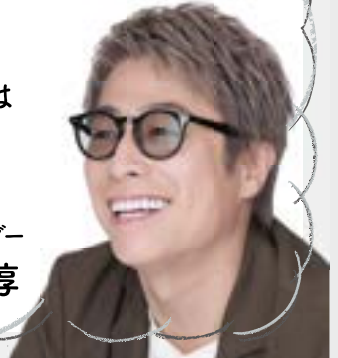
お葬式について、
事前に相談する。

それって、
ちゃんと別れるためには
必要だと思うんです。

全葬連フューネラルアンバサダー

田村 淳

対談動画



日立市樹木葬櫛形浄苑

小さいお葬式 小さい樹木葬



いばそうの 樹木葬

負担のかからない

樹木葬にかかる費用ぜんぶ込みだから安心！

墓地使用料

永代供養料

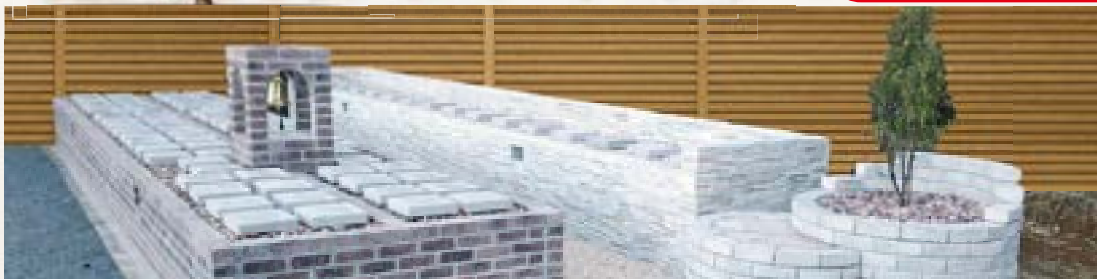
納骨作業料

アフターサービス

墓標と彫刻代

諸経費

ご予約多数お早めに
1区画 20万円 より



72%の方が事前相談をし葬儀終了アンケートで98%の方が「感動した」とお声を頂いている当社にお任せください

いばそう本社



〒319-1411 日立市川尻町5-35-9
TEL.0294-42-4777
営業時間 9:00~17:00 年中無休



「チラシを見た」と
お電話下さい。

お葬儀の
いばそう®

携帯電話への登録が安心です



0120-32-4433

不安な時が、安心な時に変わります。

茨城県日立市川尻町5丁目35-9 ホームページ いばそう HPにもリンク

安心の
24時間
対応